



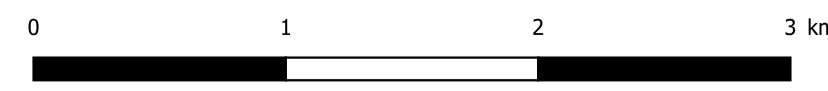
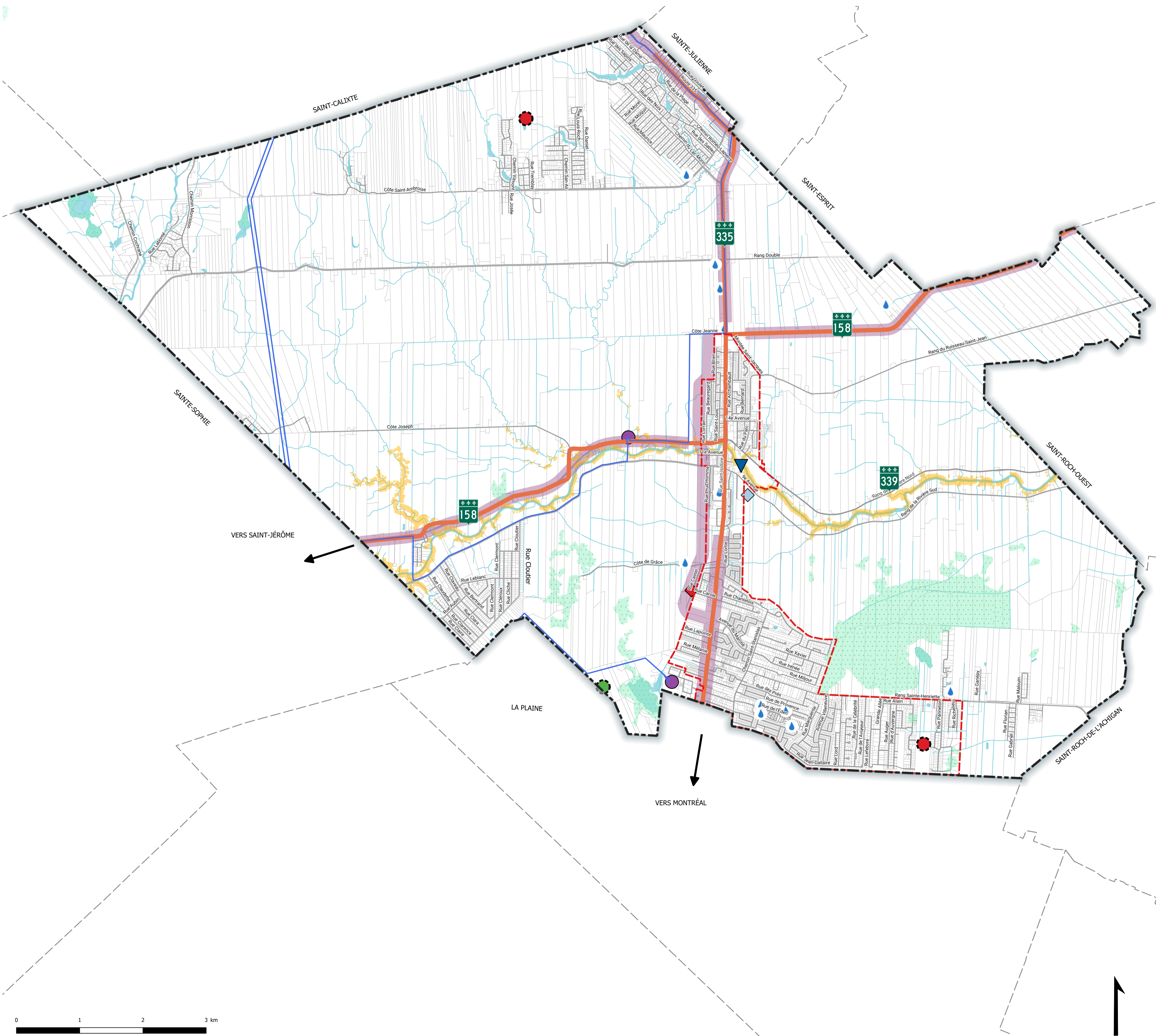
# PU

## Plan d'urbanisme

### Plan 6 - Composantes anthropiques et naturelles

#### Légende

- Limite municipale
- Périmètre d'urbanisation
- Cadastre
- Hydrographie
- Réseau routier**
  - Rue locale
  - Collectrice municipale
  - Route régionale
- Composantes anthropiques et naturelles**
  - Zone exposée aux glissement de terrain
  - Milieux humides
  - Zone de contrainte sonore
  - Réseau électrique
  - Poste électrique
  - Dépôt matériaux sec fermes
  - Dépôt à neige
  - Point de captage des eaux
  - Point de rejet des eaux usées
  - Carrière / sablière ouverte
  - Carrière / sablière fermée



19 novembre 2024 Échelle 1 : 45 000 pour un format A1

Modification au plan d'urbanisme	
No règlement	Entrée en vigueur
816-2024	12 mars 2025